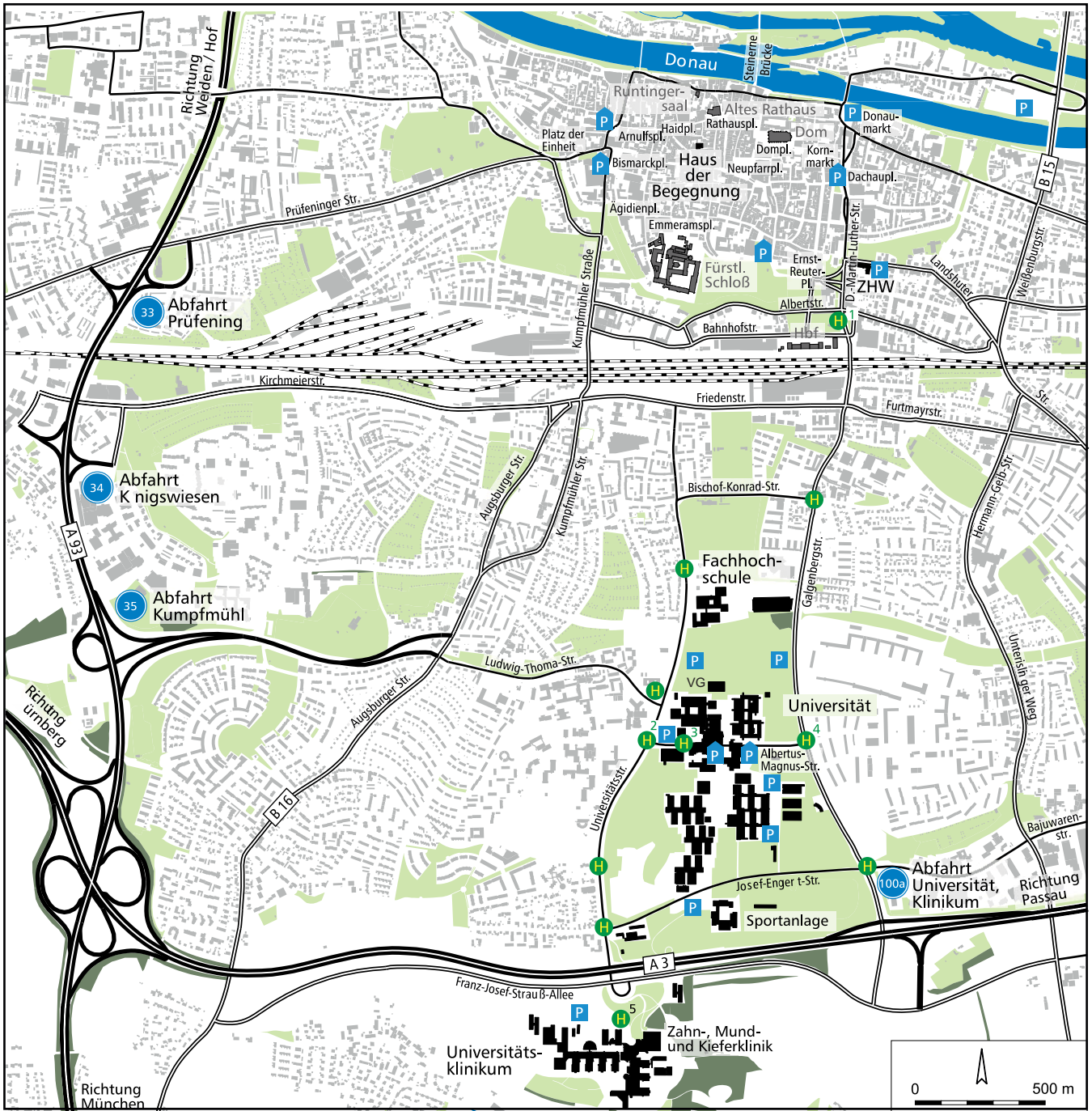


Universität Regensburg - Anfahrtsplan



Kartengrundlage: Stadt Regensburg, Amt für Stadtentwicklung 2007; Bearbeitung: S. Fischer, Lehrstuhl für Wirtschaftsgeographie, Universität Regensburg.

- | | | |
|---------------------|---------------------------------|---|
| Parkhaus/Tiefgarage | Bundesautobahn | Gebäude der Universität und des Klinikums |
| Parkplatz | Bundes- und Hauptverkehrsstraße | Wichtiges Gebäude |
| Bushaltestelle | Ausgewählte sonstige Straße | Grünfläche |
| | Bahngleise | Waldfläche |

Busverbindungen (Hauptbahnhof - Universität/Klinikum) :
(Fahrtdauer ca. 7 Min./13 Min., zusätzlich Fußweg Hbf - Bustreff ca. 5 Min.)

Linie (Wernerwerkstraße - Klinikum):

Abfahrt: Bustreff Albertstraße/D.-Martin-Luther-Straße (1)

Haltestellen: Otto-Hahn-Straße (4),
Universität Mensa (3),
Universität Haupteingang (2),
Klinikum (5)

Linie 11 (Roter Brachweg - Sophie-Scholl-Straße/Burgweinting)

Abfahrt: Bustreff Albertstraße/D.-Martin-Luther-Straße (1)

Haltestellen: Universität Haupteingang (2),
Universität Mensa (3),
Otto-Hahn-Straße (4)

Zu den Stoßzeiten fahren Sonderlinien zwischen Hauptbahnhof und Universität (Linie 11S) bzw. Klinikum (Linie 19).

Fußweg (Hauptbahnhof - Galgenbergstraße - Universität) ca. 25 Min.

Adressen:

Universität
Universitätsstraße 31, 93053 Regensburg

Universitätsklinikum
Franz-Josef-Strauß-Allee 11, 93053 Regensburg

Zentrum für Hochschul- und Wissenschaftsdidaktik (ZHW)
Landshuter Straße 4, 93047 Regensburg

Haus der Begegnung
Hinter der Grieb 8, 93047 Regensburg